

聚氨酯减震材料 ▶ 前端半球型·有孔型/无孔型 普通级

5日 大批量
发货 订购



①~⑤选择型式和参数按序号顺序进行订购。

型号(①代码) - ②D - ③L - ④d - ⑤V
MBDGF - D17 - L45 - d10 - V10



● 优惠价
 数量 1-9 10-
 价格 100% 另行报价

未税价(元)

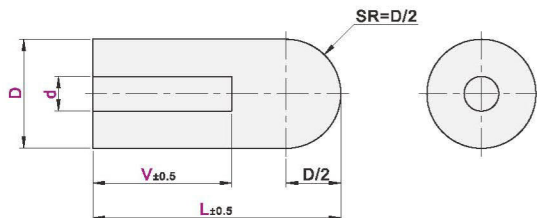
有孔型

库存



CAD 2D 3D

① 聚氨酯经时间的增长可能会产生变色, 但对其特性等并无影响。



代码	类型	材质	硬度	颜色
MBDGF	普通级 前端半球型 有孔型	聚氨酯	肖氏A85	自然色

① 有孔型的壁厚请参照下表。

D公差

D	公差
8~40	±0.20
41~60	±0.30
61~100	±0.40

V公差

V	公差
30以下	±0.20
31~50	±0.50

壁厚条件

L	V
30<L	V≤D-3
30≥L	V≤D-5

① 当有孔型(MBDGF)V=L时, 则为通孔。

型号	最小单位0.5			
代码	D	L	d	V
MBDGF	8~15	8~60	2~12	4~50
	16~20		4~18	
	21~30		6~28	
	31~40		6~38	
	41~50		6~48	



①~③选择型式和参数按序号顺序进行订购。

型号(①代码) - ②D - ③L
MBEGF - D17 - L45



● 优惠价
 数量 1-9 10-
 价格 100% 另行报价

未税价(元)

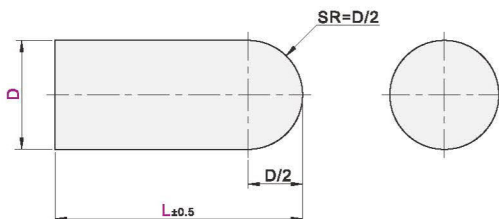
无孔型

库存



CAD 2D 3D

① 聚氨酯经时间的增长可能会产生变色, 但对其特性等并无影响。



代码	类型	材质	硬度	颜色
	普通级 前端半球型 无孔型	聚氨酯	肖氏A85	自然色

D公差

D	公差
8~40	±0.20
41~60	±0.30
61~100	±0.40

型号	最小单位0.5	
代码	D	L
MBEGF	8~15	8~60
	16~20	
	21~30	
	31~40	
	41~50	